

2023年10月1日

消費税のインボイス制度が始まります

2023年10月1日より、消費税の仕入れ税額控除の方式としてインボイス制度が始まります。自動車ユーザーの皆様にご負担いただいているリサイクル料金は、使用済自動車の再資源化等に要する費用（再資源化等預託金）、自動車リサイクルシステムの運営に要する費用（情報管理料金、資金管理料金）から構成されます。

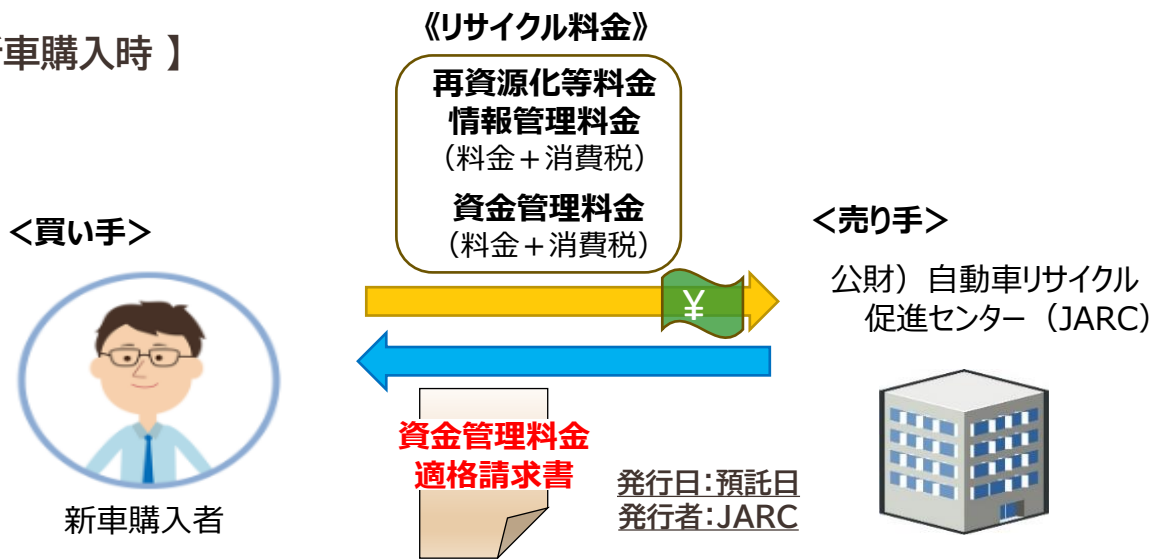
自動車を購入される方は、原則、新車購入時に上記のリサイクル料金を支払います。

「再資源化等預託金」および「情報管理料金」と「資金管理料金」とでは**消費税の課税タイミングが異なるため、「適格請求書」の発行タイミングも異なります。**

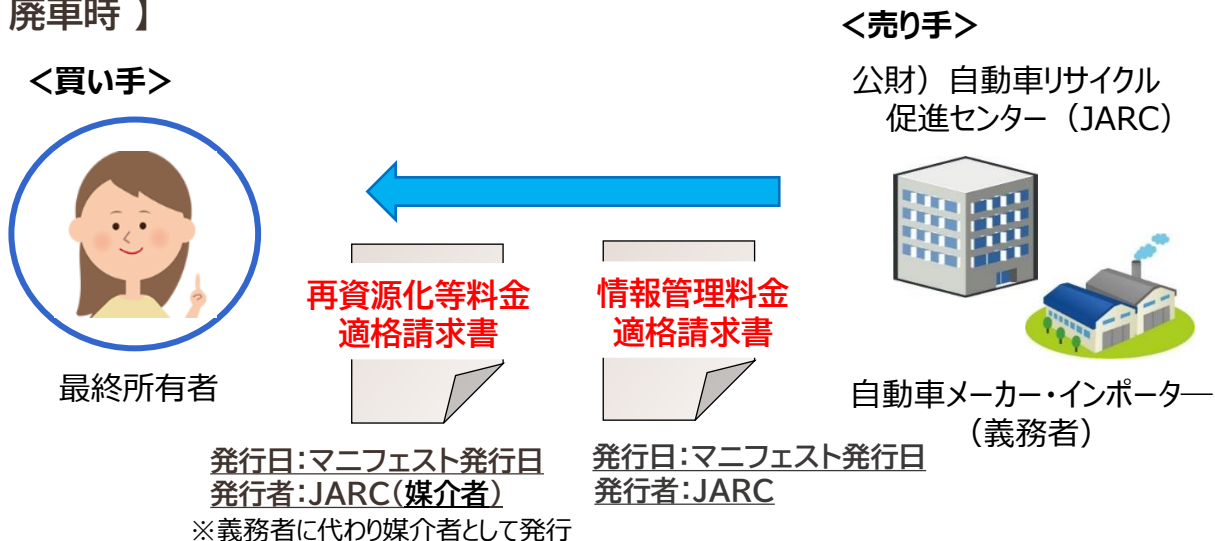
消費税のインボイス制度開始後は、上記の料金に関する**「適格請求書」を自動車ユーザーの皆様、「自動車リサイクルシステム」よりダウンロード**していただきます。

システムの操作方法等、詳細につきましては、今後、適宜、ご案内致します。

【新車購入時】



【廃車時】



資金管理料金の消費税の仕入税額控除に関する「適格請求書」は、 新車を購入した方々に自動車リサイクルシステムからダウンロードして頂く予定です(※)

(※) 使用済自動車引取時に追加で預託が発生した場合は、追加預託分を自動車の最終所有者がダウンロードします。

- ① 自動車リサイクルシステム (<http://jars.gr.jp>)
インボイス特設ページに移動します。



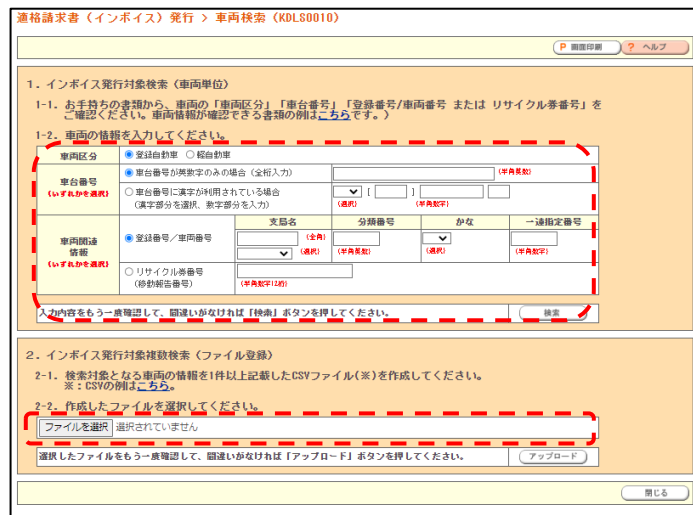
- ② 「インボイス発行はこちら」をクリックします。



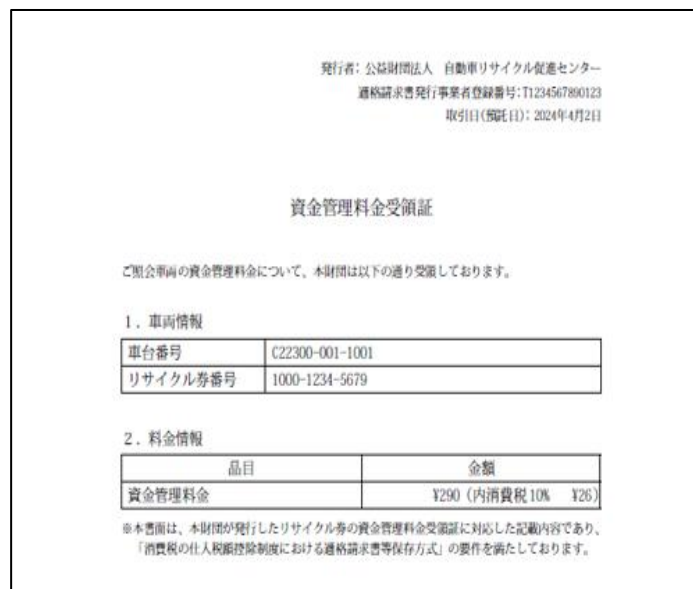
- ④ 適格請求書をダウンロードします。



- ③ 適格請求書を発行する車台を検索します。



- ⑤ 適格請求書が発行されます。



※ 画面、帳票はイメージです。

複数の車台を検索する場合は「CSVファイル」をアップロードします。

<CSVファイルイメージ>

| 項目 | 1 | 2 | 3 | 4 | 5 | 6 | 7 | 8 | 9 | 10 | 11 |
|-----------|---------|----------|---------|---------|--------|---------|---------|---------|---------|----------|----|
| 項目名 | 車両区分 | 車台番号区分 | 車台番号 | 車種打刻番号 | 車種条件区分 | 支局名 | 分類番号 | かな | 一連指定番号 | リサイクル券番号 | |
| 項目種別 | 半角数字 | 半角数字 | 半角文字 | 全角 | 半角数字 | 全角 | 半角文字 | 全角 | 半角数字 | 半角数字 | |
| サイズ(Byte) | 1 | 1 | 42 | 2 | 7 | 1 | 8 | 3 | 2 | 4 | 12 |
| 必須 | 必須 | 必須 | 場合により必須 | 場合により必須 | 必須 | 場合により必須 | 場合により必須 | 場合により必須 | 場合により必須 | 場合により必須 | |
| 備考 | 1:登録自動車 | 1:車台番号 | | | | | | | | | |
| | 2:軽自動車 | 2:車種打刻番号 | | | | | | | | | |

<データ作成例>

1,1,MLV-0014001,,,1,相模,50,ㇿ,119,
1,2,,北,11609,1,相模,500,み,3005,
2,1,MLV-414052,,,,2,,,,040026560319
2,2,,国,101165,2,,,,990100251427

- ⑥ システムの操作方法につきましては、“お知らせ”の
システムの操作に関するご案内
(URL:<http://www.jars.gr.jp/invoice/>) の
“システムの操作説明書はこちら”をご覧ください。