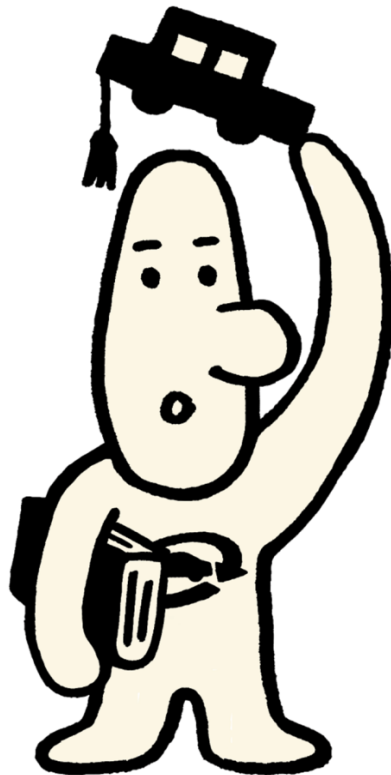




自動車リサイクル法  
(使用済自動車の再資源化等に関する法律)

# 中古車輸出に伴う リサイクル料金 返還申請マニュアル





自動車リサイクルシステム

中古車輸出に伴うリサイクル料金の返還に関するお問合せ

自動車リサイクルコンタクトセンター  
TEL : 050-3786-7755

受付時間

9 : 00 ~ 18 : 00  
土日祝日・年末年始等を除く

返還申請書類の郵送先

※申請書類は郵便法により「信書」扱いとなります。必ず郵便（定型、定形外、レターパック）や信書便事業者による各種信書便にてお送りください。ゆうパックや各種宅配便は不可。

〒105-8799  
東京都港区西新橋3-22-5 芝郵便局 郵便部 気付  
公益財団法人 自動車リサイクル促進センター  
輸出返還申請書受付係

公益財団法人 自動車リサイクル促進センター

Japan Automobile Recycling Promotion Center

<http://www.jarc.or.jp>